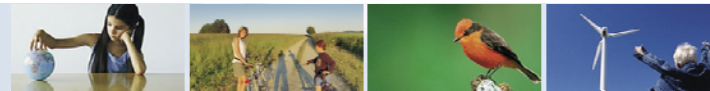


REFERENZEN IM WASSERBAU



Objekt	Bauherr	Bauleitung	Bauführer	Bausummen	Baujahr	Tätigkeit
HWS Lettenbach Adligenswil	Gemeinde Adligenswil Dorfstrasse 4 6043 Adligenswil	Schubiger AG Untermattstrasse 3 6048 Horw	St. Wüest	560'000	2013	Wasserbau Tief- und Strassenbau
HWS Schachenweid Risch	Gemeinde Risch Zentrum Dorfmat 1 6343 Rotkreuz	Berchtold & Eicher Bauingenieure AG Chamerstrasse 170 6300 Zug	St. Wüest	700'000	2013	Wasserbau Erdbau
HWRB Fürti Buttisholz	Kanton Luzern Verkehr + Infrastruktur (vif) 6010 Kriens	Emch+Berger WSB AG Gütschstrasse 6 6003 Luzern	St. Wüest	1'055'000	2012- 2013	Wasserbau Tiefbau
HWS Wilbach Root	Kanton Luzern Verkehr + Infrastruktur (vif) 6010 Kriens	SchubigerAG Müliweg 2 6052 Hergiswil	G. Cahenzli	990'000	2012- 2013	Wasserbau Tiefbau
Revitalisierung Horwer Dorfbach Luzern	Stadt Luzern Umweltschutz Industriestrasse 6 6005 Luzern	Schubiger AG Müliweg 2 6052 Hergiswil	St. Wüest	195'000	2012	Wasserbau Tiefbau
Schutzbauten Laui Sörenberg	Kanton Luzern Verkehr + Infrastruktur (vif) 6010 Kriens	André Rotzetter + Partner AG Lindenstrasse 16 6341 Baar	K. Furrer	12'300'000	2009- 2012	Wasserbau Erdbau
Holzrückhalteanlage Ettisbühl Malters	Kanton Luzern Verkehr + Infrastruktur (vif) 6010 Kriens	IUB Ingenieur- Unternehmung AG Obergrundstrasse 50 6003 Luzern	G. Cahenzli	4'950'000	2010- 2012	Wasserbau Erdbau
Erneuerung Reusswehranlage Luzern	Kanton Luzern Verkehr + Infrastruktur (vif) 6010 Kriens	Berchtold & Eicher Chamerstrasse 170 6300 Zug	K. Furrer	10'000'000	2009- 2011	Wasserbau Betonbau Spez. Tiefbau
Hackbrätt Menznau	Kanton Luzern Verkehr + Infrastruktur (vif) 6010 Kriens	J. Auchli AG Kirchhalde 9 6110 Wolhusen	G. Cahenzli	1'950'000	2008- 2009	Wasserbau Erdbau Tiefbau
Krienbach Obernau	Kanton Luzern Verkehr + Infrastruktur (vif) 6010 Kriens	Henauer Gugler AG Schützenstrasse 2 6003 Luzern	K. Furrer	1'750'000	2007	Bachverbauung Renaturierung

INNOVATIONEN

IM WASSERBAU



LÖTSCHER TIEFBAU AG
Spahau CH-6014 Luzern
Tel. +41 41 259 07 07
Fax +41 41 259 07 10

loetscher-plus@ltp.ch
www.tiefbau-plus.ch

LÖTSCHER PLUS
Neue Lösungen im Tiefbau

LÖTSCHER PLUS
Neue Lösungen im Tiefbau



**Tiefgreifende Lösungen
durch unseren Wasserbau**

Im Wasserbau sind wir mit den klimatischen Veränderungen gefordert und gefragt. Mit dem Element Wasser gilt es besonders schonend umzugehen. Ein erweitertes Know-how für neue Wasserbautechniken tragen diesem Umweltgedanken explizit Rechnung.

Umweltspezialisten und Ingenieure erarbeiten mit uns die nötigen Vorkehrungen zur Prävention von Hochwasser. Wir erstellen in gefährdeten Flussbetten systematisch Fluträume, baggern Flussbette aus und bauen natürliche Dämme. Auch die Wasserregulierung mit Rückhaltebecken oder die Abwasserreinigung über natürlich angelegte Wurzelreinigungsanlagen gehören zu unserem innovativen Wasserbau.

- Tief- und Strassenbau
- Kanalisations- und Werkleitungsbau
- Sportplatzbau
- Ingenieurtiefbau
- Kundendienst
- Wasserbau**
- Baugrubentechnik
- Erdbauarbeiten
- Bodenstabilisierungen
- Rückbau
- Deponiebau / Abdichtungen
- Altlasten / Dekontamination
- Dekontamination Schiessanlagen

...profitieren Sie von unserem Know-how.
In uns gewinnen Sie den Partner für Innovation und Qualität.
Wir beraten Sie gerne mit massgeschneiderten Lösungen im Bereich Wasserbau.

www.tiefbau-plus.ch



Erstellen Schwellen inkl. seitlicher Verbau als Kolksschutz



Anlegen eines Sees mit Natursteinmauer als Abschluss



Sanierung Reusswehr Luzern



Wildbachverbauung Holzschwelle



Verbreiterung Flusslauf/ Natursteinmauer als neue Uferböschung



Erstellen von Buhnen als Massnahmen zur Aufwertung des Lebensraums für Fische



Ausbaggern eines Flussbettes zur Eindämmung von Hochwasser

