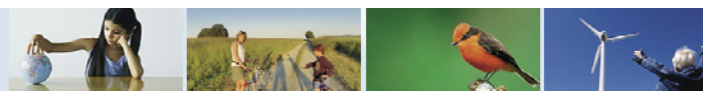


REFERENZEN IM INGENIEURTIEFBAU



Objekt	Bauherr	Bauleitung	Bauführer	Bausummen	Baujahr	Tätigkeit
HWRB Fürti Buttisholz	Kanton Luzern Verkehr und Infrastruktur (vif) 6010 Kriens	Emch+Berger WSB AG Gütschstrasse 6 6003 Luzern	St. Wüest	1'055'000	2012-2013	Hochwasserschutz Stützmauer
HWS Willbach Root	Kanton Luzern Verkehr und Infrastruktur (vif) 6010 Kriens	SchubigerAG Müliweg 2 6052 Hergiswil	G. Cahenzli	990'000	2012-2013	Hochwasserschutz Stützmauer
Erneuerung Reusswehranlage Luzern	Kanton Luzern Verkehr und Infrastruktur (vif) 6010 Kriens	Berchtold + Eicher Chamerstrasse 170 6300 Zug	K. Furrer	10'000'000	2009-2011	Beton-Arbeiten Stirnwehr Seitenwehr Längswehr Stützkörper
K4 Luzern-Malters Stützkörper Ränggloch	Kanton Luzern Verkehr und Infrastruktur (vif) 6010 Kriens	Kanton Luzern Verkehr und Infrastruktur (vif) 6010 Kriens	St. Wüest	100'000	2010	
PM7 Perlen Einlaufbauwerk Pumpenzentrale	Perlen Papier AG Perlenring 6035 Perlen	BHM Ingenieure Bahnhofgürtel 77-79 A-8020 Graz	G. Cahenzli	720'000	2010	Beton-Arbeiten Einlaufbauwerk
Erschliessung Oberlinggen Ballwil	Rudolf + Josy Käch Oberlinggen 6275 Ballwil	Ingenieur-Planung AG Grossweid 4 6026 Rain	K. Furrer	820'000	2008-2009	Retentionsbecken Stützmauer
HWS kl. Emme Luzern/Littau	Gemeinde Littau Ruopigenplatz 1 6015 Reussbühl	Peter Stalder Ing. AG Hellbühlstrasse 11 6102 Malters	G. Cahenzli	1'150'000	2008-2009	Hochwasserschutz Stützmauer
Hackbrätt Menznau	Kanton Luzern Verkehr und Infrastruktur (vif) Arsenalstrasse 43 6010 Kriens	Auchli J. AG Kirchhalde 9 6110 Wolhusen	G. Cahenzli	1'950'000	2008-2009	Hochwasserschutz Ablassbauwerk
HWS CKW Rathausen Emmen / Ebikon	CKW Centralschweizerische Kraftwerke AG Hirschengraben 33 6002 Luzern	Emch+Berger WSB AG Rüeggisingerstrasse 29 6020 Emmenbrücke	G. Cahenzli	1'190'000	2008	Hochwasserschutz Stützmauer
Anschluss A2 Emmen Süd Emmen	Kanton Luzern Verkehr und Infrastruktur (vif) Arsenalstrasse 43 6010 Kriens	Berchtold + Eicher AG Chamerstrasse 170 6300 Zug	K. Furrer	6'500'000	2006	Stützkörper Autobahnausfahrt

INNOVATIONEN

IM INGENIEURTIEFBAU



LÖTSCHER TIEFBAU AG
Spahau CH-6014 Luzern
Tel. +41 41 259 07 07
Fax +41 41 259 07 10

loetscher-plus@ltp.ch
www.tiefbau-plus.ch

LÖTSCHER PLUS
Neue Lösungen im Tiefbau

LÖTSCHER PLUS
Neue Lösungen im Tiefbau



**Intelligente Lösungen
mit unserem Ingenieurtiefbau**

Der Ingenieurtiefbau beinhaltet Spezialbauten zur Sicherung von Bauwerken oder Verkehrsinfrastruktur-Bauten.

Auch hier sind innovative Lösungen gefragt. Seien es Stützmauern, Spezialfundamente oder Verbauungen – sie alle besitzen den Qualitätsanspruch für überzeugende Lösungen. Oftmals sind es komplexe Bauwerke im Erd- oder Wasserbau sowie Kanäle und Unterführungen.

- Tief- und Strassenbau
- Kanalisations- und Werkleitungsbau
- Sportplatzbau
- Ingenieurtiefbau**
- Kundendienst
- Wasserbau
- Baugrubentechnik
- Erdarbeiten
- Bodenstabilisierungen
- Rückbau
- Deponiebau / Abdichtungen
- Altlasten / Dekontamination
- Dekontamination Schiessanlagen

...profitieren Sie von unserem Know-how.
In uns gewinnen Sie den Partner für Innovation und Qualität.
Wir beraten Sie gerne mit massgeschneiderten Lösungen im Bereich Ingenieurtiefbau.

www.tiefbau-plus.ch



Granitsteinmauer als Stützkörper im Strassenbau



Wasserreservoir 8m überdeckt



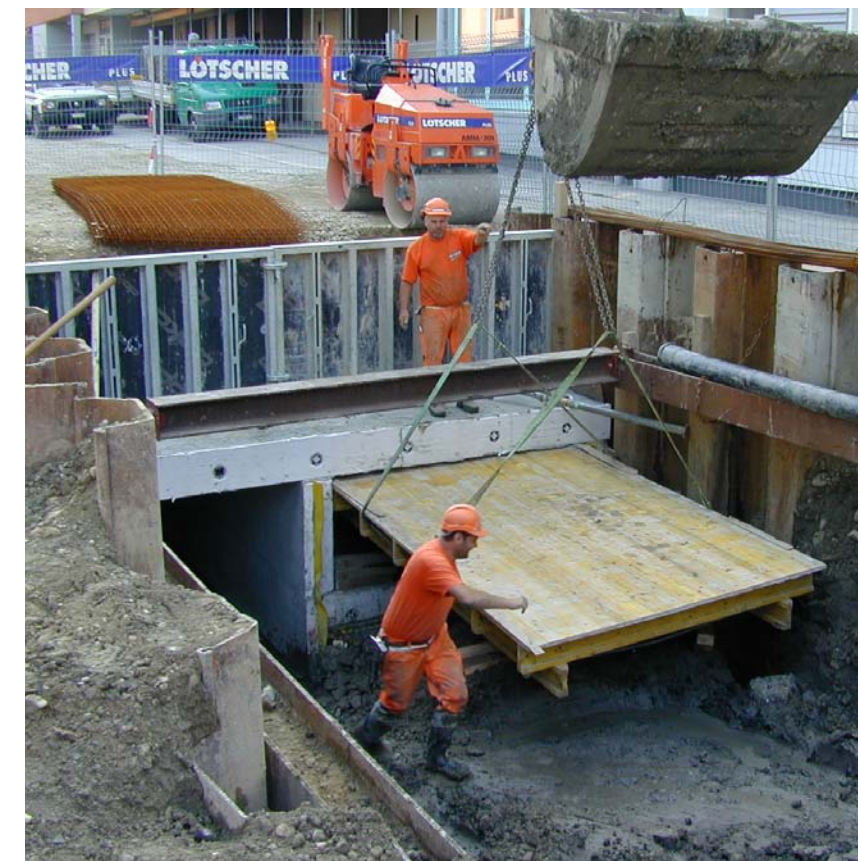
Hochwasserschutz Kleine Emme



Fundament Winkelstützmauer



Meteor- und Fäkalkanal in Spundwandgrube



Fundamente Lärmschutzwand



Winkelmauer Beton

