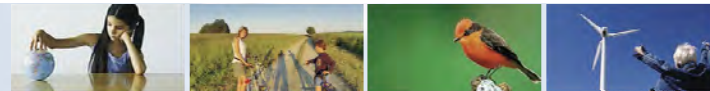


REFERENZEN MIT ERDBAUARBEITEN


Objekt	Bauherr	Bauleitung	Bauführer	Bausummen	Baujahr	Tätigkeit
Schutzbauten Laui Sörenberg	Kanton Luzern Verkehr + Infrastruktur (vif) 6010 Kriens	André Rotzetter+Partner AG Lindenstrasse 16 6341 Baar	K. Furrer	12'300'000	2009-2015	Erdbau Stabilisierung Dammbau
Schiessanlage Allmend Luzern	Stadt Luzern Umweltschutz Industriestrasse 6 6005 Luzern	Schubiger AG Bauingenieure Müliweg 2 6052 Hergiswil	St. Wüest	860'000	2014	Erdbau Altlasten
Verteilzentrum Aldi Perlen	STRABAG AG Alpenstrasse 3 8152 Glattbrugg	ATP Innsbruck Planungs GmbH Heiliggeiststrasse 16 A-6010 Innsbruck	Ch. Loosli	15'800'000	2010-2014	Erdbau Stabilisierung Schüttung
HWS Schachenweid Risch	Gemeinde Risch Zentrum Dorfmat 1 6343 Rotkreuz	Berchtold & Eicher Bauingenieure AG Chamerstrasse 170 6300 Zug	St. Wüest	706'000	2013	Erdbau Wasserbau
HWRB Fürti Buttisholz	Kanton Luzern Verkehr + Infrastruktur (vif) 6010 Kriens	Emch+Berger WSB AG Gütschstrasse 6 6003 Luzern	St. Wüest	1'055'000	2012-2013	Erdbau Wasserbau
Kronenberger Kunststoff-Fenster Emmen	Kronenberger AG Ronstrasse 7 6030 Ebikon	Gmeiner AG Schlösslirain 3 6006 Luzern	G. Cahenzli	510'000	2012	Erdbau
Holzrückhalteanlage Ettisbühl Malters	Kanton Luzern Verkehr + Infrastruktur (vif) 6010 Kriens	IUB Ingenieur-Unternehmung AG Obergrundstrasse 50 6003 Luzern	G. Cahenzli	4'950'000	2010-2012	Erdbau Wasserbau
Autobahnanschluss A2 Rothenburg VOMA	ASTRA Filiale Zofingen Brühlstrasse 3 4800 Zofingen	IG A2 / K12 c/o Henauer Gugler AG Grienbachstrasse 11 6300 Zug	C. Näf	1'000'000	2010	Erdbau Stabilisierung Kanalisation Werkleitung
Hackbrätt Menznau	Kanton Luzern Verkehr + Infrastruktur (vif) 6010 Kriens	J. Auchli AG Kirchhalde 9 6110 Wolhusen	G. Cahenzli	1'950'000	2008-2009	Erdbau Stabilisierung Dammbau
Massen-Verschiebung 4B Hochdorf	4B Fenster AG An der Ron 7 6281 Hochdorf	Gmeiner AG Schlösslirain 2 6003 Luzern	G. Cahenzli	400'000	2008-2009	Erdbau Stabilisierung
Laufphasen Allmend Luzern	Stadt Luzern Umweltschutz Sälistrasse 24 6002 Luzern	Schenker Korner & Partner GmbH Büttenhalde 42 6006 Luzern	K. Furrer	130'000	2008	Erdbau Altlasten
Flachdamm Neumatt Malters	Kanton Luzern Verkehr + Infrastruktur (vif) 6010 Kriens	Peter Stalder Ingenieur AG Hellbühlstrasse 11 6102 Malters	K. Furrer	300'000	2007	Erdbau

INNOVATIONEN
MIT ERDBAUARBEITEN


LÖTSCHER TIEFBAU AG
Spahau CH-6014 Luzern
Tel. +41 41 259 07 07
Fax +41 41 259 07 10

loetscher-plus@ltp.ch
www.tiefbau-plus.ch

LÖTSCHER PLUS
Neue Lösungen im Tiefbau

LÖTSCHER PLUS
Neue Lösungen im Tiefbau



**Tiefgreifende Lösungen
durch unsere Erdbauarbeiten**

Mit Erdbauarbeiten weisen wir langjährige Erfahrungen aus. Sie bilden die Basis für angepasste Geländeformen und geotechnische Sicherheit.

Unsere Mitarbeiter haben im Umgang mit Erdreich grosse Erfahrung.

- Tief- und Strassenbau
- Kanalisations- und Werkleitungsbau
- Sportplatzbau
- Ingenieurtiefbau
- Kundendienst
- Wasserbau
- Baugrubentechnik
- Erdbauarbeiten**
- Bodenstabilisierungen
- Rückbau
- Deponiebau / Abdichtungen
- Altlasten / Dekontamination
- Dekontamination Schiessanlagen

...profitieren Sie von unserem Know-how.
In uns gewinnen Sie den Partner für Innovation
und Qualität.
Wir beraten Sie gerne mit massgeschneiderten
Lösungen im Bereich Erdbau.

www.tiefbau-plus.ch



Aufbau eines Damms zur Verbreiterung des bestehenden Strassenkörpers



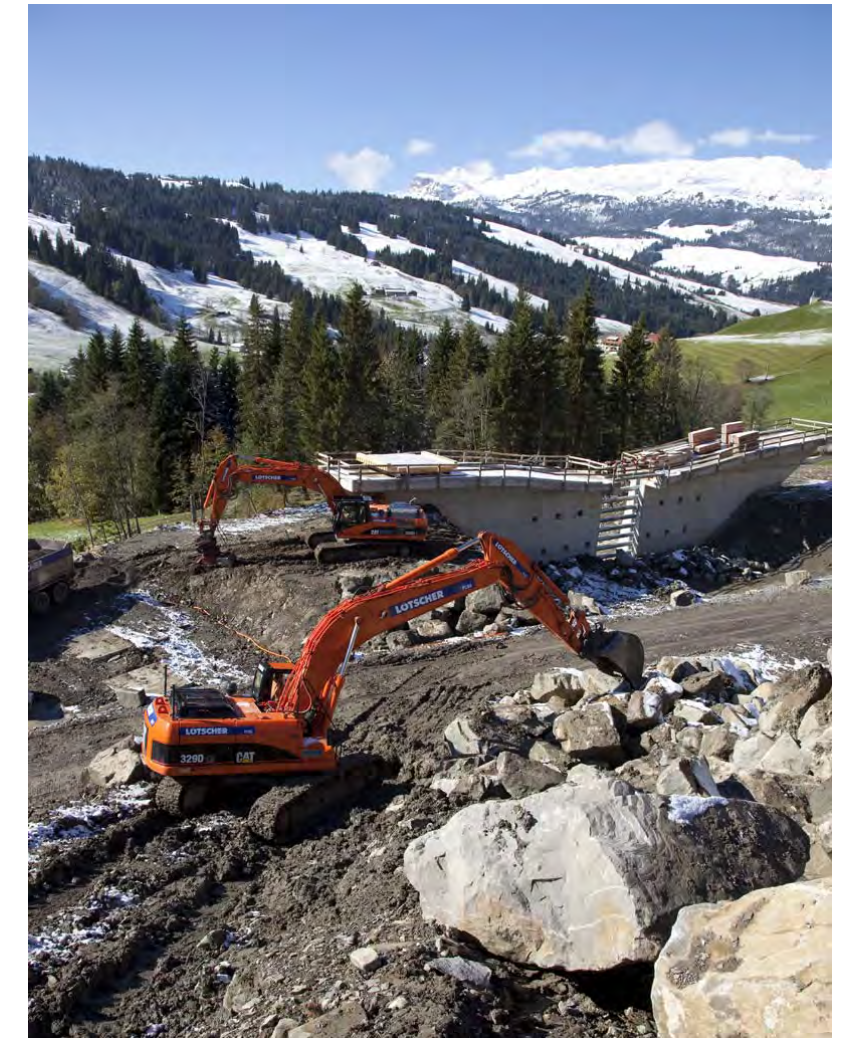
Zwischentransport bei Erdarbeiten mit Grossdumper



Bodenverbesserung Stabilisierung



Erstellen Damm zur Einfassung Betonsperre, Ausheben eines Rückhaltebeckens



Einbringen Planum mit satellitengesteuerter Planierraupe

