

REFERENZOBJEKT

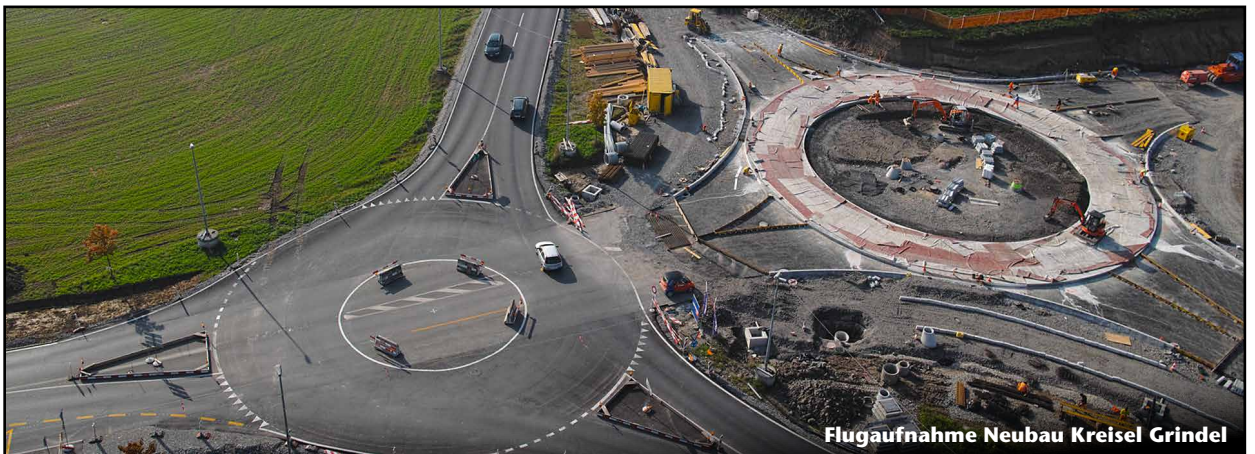
# NEUBAU KANTONSSTRASSE H, GRINDEL-BIBERSEE CHAM



Rückbau bestehende Schwertransportpiste



Flugaufnahme Dammschüttung



Flugaufnahme Neubau Kreisel Grindel

## BAUHERRSCHAFT

Baudirektion Kanton Zug  
Aabachstrasse 5  
6301 Zug

## PROJEKT-/BAULEITUNG

IG Bibersee  
c/o ARP André Rozetter + Partner AG  
Lindenstrasse 16  
6341 Baar

## AUSFÜHRUNG

März 2012 - Dezember 2013



Viehunterführung

## PROJEKT

Neubau Kantonsstrasse H (Verbindung Grindel-Bibersee),  
Cham

## LEISTUNGSUMFANG

- 25'000 m<sup>3</sup> Aushub
- 20'000 m<sup>3</sup> Kiessand
- 2 km Strassenbau
- 1 km Radweg
- Autobahnunterstossung
- Betonkreisel

## BESONDERHEITEN

- Neubau Kantonsstrasse



LÖTSCHER TIEFBAU AG  
Spahau CH-6014 Luzern  
Tel. +41 41 259 07 07  
Fax +41 41 259 07 10

loetscher-plus@ltp.ch  
www.tiefbau-plus.ch